

Ein multimedialer Arbeitsplatz für medizinischen Einsatz

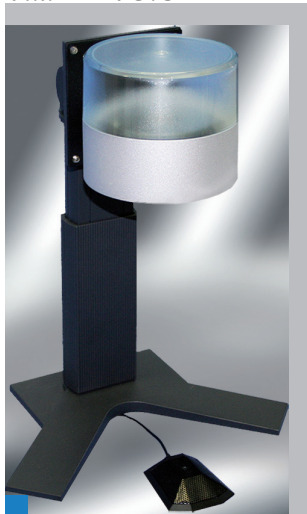
VIMED® BASIC L ist ein leistungsfähiges Telemedizinsystem für den Arzt, der auf zeitgemäße Audio- und Videokommunikation großen Wert legt.

■ VIMED® BASIC L besteht hardwareseitig aus einem robusten und für medizinischen Einsatz getesteten PC System in einem Towergehäuse, einem 23" TFT Monitor und einer steuerbaren Spezialkamera.

Durch die Verwendung neuester Audio- und Videokommunikationstechnologien ist eine hervorragende Bild- und Tonqualität bereits bei niedrigen Bandbreiten gewährleistet.

■ Die Audioübertragung erfolgt standardmäßig über **VIMED® VOICE**. Damit können mehrere Personen mithören oder an einem Gespräch teilnehmen.

VIMED® VOICE



Ein Headset kann im Bedarfsfall eingesetzt werden.

■ Die hochauflösende, steuerbare Kamera liefert erstklassige Bildqualität und einen großen Einsatzradius. Der hohe optische Zoom erlaubt die Darstellung selbst kleinster Details.

VIMED® BASIC L

- Moderne medizinische Videokommunikation
- Hochauflösende steuerbare Spezialkamera
- 10-facher optischer Zoom
- CE zertifiziert
- Brillante Bild- und Tonqualität
- DICOM Bildmanagement optional

VIMED® BASIC L ist universell einsetzbar, findet jedoch im Besonderen Anwendung in allen Bereichen, wo eine visuelle-/audiovisuelle Übertragung von Vorteil ist.



Technische Daten

Prozessor	Intel® Core™ 2 Duo
Arbeitsspeicher	2048 MByte (max. 4 GB)
Grafik	Intel Grapics Media Accelerator 950
Festplatte	2 x 500 GB S-ATA II (RAID 1, Spiegelung)
Laufwerke	DVD+/-RW Brenner
Netzwerk	Onboard 10/100/1000 MBit/s (RJ-45) Galvanische Netzwerktrennung für medizinische elektr. Geräte und Systeme nach DIN EN 60601-1-1
Gehäuse (PC)	ATX Mini-Tower, (Breite: 180 x Höhe: 375 x Tiefe: 380 mm zzgl. Kabel/Stecker) und VIMED® COMBOX 2 (Aufsatz PC, Breite: 195 x Höhe: 130-160 x Tiefe: 450 mm zzgl. Kabel/Stecker)
Netzteil	400W "MPG" Netzteil, erfüllt die Normen: EN 60950, EN 55022, EN 55082-1, EN 55011, CE EMV DIN EN 60601-1-2 Netzteil DIN EN 60601-1-1
Eingabegeräte	Universaltastatur und optische Maus
Medical-Features	Der PC ist EMV-geprüft nach DIN EN 60601-1-2
Software-Ausstattung	Microsoft® Windows® 7 Professional OEM, Microsoft® Windows® Office 2007 Professional OEM, Authention Extended Device Block , VIMED® COMM DOC BASIC

Video Spezifikationen

Verbindungsgeschwindigkeit	H.323: 64 Kbp/s – 4 Mbp/s
Video-Standards	H.261, H.263, H.263+ / ++, H.264 (bis 512 Kbp/s abgehend)
Unterstützte Video-Auflösungen	4CIF, CIF, SIF, QCIF, QVGA, VGA, 720p (nur eingehend)
Daten	Unterstützung für H.239 und Tandberg DuoVideo
Netzwerk Spezifikationen	ITU-T: H.323 v4.2 / H.281 Annex Q (FECC) / H.323 QoS Feature Verschlüsselte Konferenzen nach H.235 (AES) möglich / LDAP-Support
Kamera	
Sensorgroße	1/4", 752 x 582 Pixel
Norm	PAL, Bilderanzahl 25 Bilder/sec.
Shutter	1s - 1/10.000s, min. Lichtempfindlichkeit 0,7 Lux bei f=1,4
Objektiv	f = 4,1 ... 73,8 mm F=1,4 – 3,0 / 10 fach Zoom
Steuerung	Pan & Tilt Funktion
Monitor	
Diagonale	58 cm (23 Zoll) LCD (16:9)
Sichtbare Bildgröße (Breite x Höhe)	510 x 287 mm
Auflösung	1920 x 1080 Pixel
Darstellbare Farben	16,7 Millionen
Luminanz Konstanzmessung	DICOM-Preset
Maximale Helligkeit	300 cd/qm
Maximaler Dunkelraumkontrast	3.000:1 mit Contrast Enhancer
Maximaler Blickwinkel	Horizontal: 178°, Vertikal: 178°
Abmessungen (Breite x Höhe x Tiefe)	501 x (341-460) x 230 mm
Prüfzeichen	CE, TÜV GS, TÜV Ergonomie geprüft, ISO 9241-307

Audio Spezifikationen

Audio-Standards	G.711, G.722, G.722.1, G.723.1, G.728, G.729, AAC-LD
Audio-Features	echo cancellation, Automatic noise suppression (ANS), Voice Activity Detection (VAD)
Audio-Ein/-Ausgabe	VIMED® VOICE (optional Headset)

Allgemeine Angaben

Netzanschluss	AC 200-240 V, 50/60 Hz, IP 20
Gesamtgewicht	ca. 17 kg
Betriebstemperatur	5° C ~ 35° C

VIMED® BASIC L ist ein Telemedizinssystem der MEYTEC GmbH Medizinsysteme aus der Systemfamilie VIMED® 2000 Stand 01. Februar 2012. Alle Angaben ohne Gewähr. Änderungen und Irrtümer vorbehalten. Alle vorherigen Datenblätter verlieren ihre Gültigkeit.

Kompetenz für Telemedizin und eHealth

MEYTEC GmbH
Medizinsysteme

Akazienstr. 13
16356 Werneuchen OT Seefeld

Fon +49 (0) 33398 – 78 300
Fax +49 (0) 33398 – 78 399

info@meytec.com
www.meytec.com

